

# Tartu linn ja korteriühistud

**Raimond Tamm, abilinnapea**

Tartu Linnavalitsus

16.03.2024

**TARTU**

# „Tartu renoveerib“ konsultatsiooniteenus (Novarc Group AS) kuni september 2025

Tartu linn on loonud kortermajade renoveerimise tugiteenuse, mille abil toetatakse renoveerimist ning aidatakse küsida lisaraha riiklikust renoveerimistoetusest.

Projekti eesmärk on korteriühistute juhatuste ja elanike teadlikkuse tõstmine renoveerimise võimalustest, rahastusallikatest ja -tingimustest.

Tugiteenus koosneb kolmest etapist:

1. Renoveerimise ja projekteerimise otsuste ette valmistamine
2. Renoveerimise otsuste langetamine
3. Renoveerimislepingute sõlmimine

Teenus on korteriühistutele tasuta. Projekti rahastab koostöös Tartu linnaga Euroopa Investeerimispank (EIB).

Kontakt: [tarturenoveerib@novarc.ee](mailto:tarturenoveerib@novarc.ee); <https://tarturenoveerib.ee/tegevused/>

# „Tartu renoveerib“ hetkeseis

- Projekteerimise toetus (kuni 2,2 EUR/m<sup>2</sup> kortermaja suletud netopinna kohta).
- Korraldatud 3 infopäeva
- Kontakteeritud 175 KÜ-ga
- Kohtunud 104 KÜ-ga
- Läbi viidud 100 paikvaatlust
- Väljastatud 50 uut energiamärgist
- Väljastatud 36 hoone raportit
- Koostatakse hoonetele tasuvusanalüüse

# „Tartu renoveerib“ infopäev 25.03.2024

- Hotelli Tartu saalis Harmoonia aadressil Soola 3 algusega kell 18:00
- Infopäev “Tartu renoveerib” programmiga liitunud paneel- ja kivihoonete korteriühistu juhatuse liikmetele.

## Infopäeval käsitletavat teemad:

- Tehnilise konsultandi tööülesanded
- Juhend tehnilise konsultandi pakkumuskutse täitmiseks
- Omanikujärelevalve tööülesanded
- KredExi vooru jaoks vajalikud dokumendid (tavarenoveerimine ja tehaseline renoveerimine)
- Otsuse vastuvõtmine koosolekut kokku kutsumata ehk otsustamine kirjalikult – miks selliselt otsustada, mis on eeldused ja mis on eelised
- Tasuvusanalüüsid ja nende selgitamine
- Küsimuste ja vastuste voor

# SA Tartu Eluasemefond laenud

- Asutati 1992. a eesmärgiga laenude kaudu võimaldada tartlastele elamistingimuste parandamist. Tegutsemisaja jooksul on eluasemefondist abi saanud ca 3500 leibkonda.
- Renoveerimislaen väiksematele korteriühistutele, korteriomanikele.
- Laen soojuspumba, päikesepaneelide ja päikesekollektori paigaldamiseks ning ahju rekonstrueerimiseks, ehitamiseks ja paigaldamiseks. Laenu tähtaeg on kuni 20 aastat.
- Laen kaugküttega liitumiseks Tartu linnas. Laenu saab taotleda kuni 20 aastaks.



# Tartu linna toetus korteriühistutele rattakasutuse edendamiseks

Rattaparkla (kuni 3000 eurot, omafinantseering vähemalt 50%), rajamise toetus

Sihtgrupp: Tartu linnas asuv vähemalt kümne korteriga korteriühistu, samuti kaks või enam korteriühistut, kus on kokku vähemalt kümme korterit.

Taotlusi võetakse vastu kuni eelarves selleks ettenähtud raha jätkub (tööde lõpetamise tähtaeg ei tohi olla hiljem kui 15. november).

# Kriisiolukorras saab loota ennekõike iseendale ja oma ettevalmistusele



# Kriisiolukorrad, mida KOV juhib või lahendab

## JUHIB:

- Ulatuslik elutähtsa teenuse katkestuse oht või katkestus:
  - > **Kaugküttekatkestus**
  - > **Joogivee kättesaadavuse ja kanalisatsiooni katkestus**
  - > **Teed ja tänavad läbimatud** (*erakorralised ilmaolud*)

## KOORDINEERIB:

- Kriisiolukorrad, mis tabavad KOV allasutust.

## OSALEB LAHENDAMISEL (ja tegeleb tagajärgedega):

- Ulatuslik elektrikatkestus -> teiste teenuste katkemine/katkemise oht (Võru, Mooste, Saaremaa näide), elanike abistamine
- **Erakorralised ilmaolud** (nt valingvihmad, tihe lumesadu, jäävihm vm) -> teede ja tänavate läbitavuse korraldamine
- **Üleujutus** (või oht) -> ennetavad meetmed (nt liivakotid, truubid), elanike abistamine
- **Ulatuslik tulekahju** -> elanike abistamine tulekahju järgselt
- **Ulatuslik tööstusõnnetus** -> kui on mõjualasse jäävad nt koolid, lasteaiad jm, vajadusel evak.transpordi korraldamine
- **Epidemia** – juhised, töökorraldus allasutustes, elanike teavitamine
- **Riigikaitseolukorrad** -> elanike teavitamine, evak.transport, evak.kohtade avamine



# Hädaolukorra määratlus Tartus

**Vastavalt linna hädaolukorra lahendamise plaanile:**

**Ulatuslik elutähtsa teenuse katkestuse oht või katkestus**

- **Kaugküttekatkestus kauem kui 8h, välistemp -15C.**
- **Joogivee kättesaadavus ja kanalisatsioon katkenud kauem kui 24h.**
- **Elektrikatkestus kauem kui 12h -> teiste teenuste katkemine/katkemise oht.**
- **Talihoolde perioodil teed ja tänavad läbimatud kauem kui 2h (elupäästev abi ei jõua vajajani).**

-> Hinnatud on HO tekkimise põhjuseid ja elutähtsate teenuste katkemise mõjusid teistele teenustele.

-> HO tingimused on seotud ETOde toimepidevusega.

# KOV ülesanded kriisijuhtimisel/ lahendamisel

**Kriisijuhtimise  
struktuuri tagamine.**

**Abivajajate  
selgitamine** -> millist  
abi vajatakse.

**Kriisiinfokeskuste /  
kerksuskeskuste**  
käivitamine ja töö  
tagamine.

**Vajalike ressursside**  
(magamisvarustus, kütus  
vms) kaardistus ja nende  
olemasolu  
korraldamine/tagamine.

Oma töötajate ja  
elanikkonna  
**teavitamine** ning  
käitumisjuhiste  
andmine.

**Vältimatu**  
(sotsiaal)abi tagamine  
-> ajutine  
viibimiskoht /  
majutus, toit, riided.

**Evakuatsioonikohtade**  
tagamine ja  
**evakuatsiooni-  
transpordi**  
korraldamine.

**Koolide / lasteaedade**  
**jt allasutuste töö**  
(üंबर)korraldamine.

**Isikukaitsevahendite**  
tagamine (eelkõige  
allasutustele).

**Kõikvõimalik**  
**nõustamine.**

Kõikide nende kriisiülesannete seas tuleb ka KOV-I tagada:

- **oma teenuste toimepidevus;**
- **abiandmise toimepidevus** (vältimatu (sotsiaal)abi, kerksuskeskused jm).

Selleks on vaja piisavalt korralduslikke ressursse – inimesed, ruumid, raha, kütus.

# Ulatusliku evakuatsiooni kohad (1)

- **Evakuatsioon** on inimeste elu ja tervise kaitseks nende ohtlikust kohast turvalisemasse paika suunamine või ümberpaigutamine.
- **Kogunemiskohad** on bussipeatused evakueeritava piirkonna lähistel.
  - Kohale viivad evakuatsioonibussid.

| Evakuatsioonikoht                         | Aadress                                  | Mahutavus |
|---|--|-----------|
| Turu tn spordihoone                       | Turu 8, Tartu, Tartu linn                | 450       |
| Eesti Maaülikooli spordihoone             | Fr. R. Kreutzwaldi 3, Tartu, Tartu linn  | 400       |
| A.Le Coq Sport spordimaja                 | Ihaste tee 7, Tartu, Tartu linn          | 650       |
| Variku spordihoone                        | Aianduse 4, Tartu, Tartu linn            | 300       |
| Tartu Rakendusliku Kolledži (VOCO) võimla | Kopli 1A, Tartu, Tartu linn              | 150       |
| Ilmatsalu spordihoone                     | Raba tee 2, Ilmatsalu alevik, Tartu linn | 150       |
| Tartu Ülikooli spordihoone                | Ujula 4, Tartu linn                      | 2500      |

Kokku 7 ulatuliku evakuatsioonikohta.

Mahutavus 4000+ in.

# Ulatusliku evakuatsiooni kohad (2)

- Evakuatsioonikohtadele on loodud autonoomse elektritoite võimekus.
- Evakuatsioonikohtadesse (A.Le Coq spordimaja, Variku spordihoone) kriisilukorras info- ja teeninduspunktide ehk nõ kriisipunktide loomine.
  - Nov 2023 toimus õppus, mille raames katsetasime kriisipunkti ülesehitamist A.Le Coq Sport ruumes.







# Avalikud varjumiskohad

| Jrk nr                       | Varjumiskoha nimi                                  | Aadress          | Mahutavus (in arv)         |
|------------------------------|--|------------------|----------------------------|
| <b>Linna koolid</b>          |  |                  |                            |
| 1                            | Tartu Descartes'i Kool                             | Anne 65          | 428                        |
| 2                            | Tartu Rakenduslik kolledž                          | Kopli 1          | 285                        |
| 3                            | Tartu Rakenduslik kolledž (õppehoone ja ühiselamu) | Põllu 11         | 499                        |
| 4                            | Treffneri gümnaasium                               | Munga 12         | 357                        |
| 5                            | Kroonuaia kool                                     | Puiestee 62      | 142                        |
| 6                            | Forseliuse kooli tööõpetusmaja                     | Tähe 103         | 128                        |
| 7                            | Aleksander Puškini kool                            | Uus 54           | 1000                       |
| 8                            | Herbert Masingu kool                               | Vanemuise 33     | 285                        |
| 9                            | Poska gümnaasium                                   | Vanemuise 35     | 171                        |
| 10                           | Veeriku kool                                       | Veeriku 41       | 128                        |
| 11                           | Kristjan Jaak Petersoni Gümnaasium                 | Kaunase pst 70   | 142                        |
| <b>Linna muud hooned</b>     |  |                  |                            |
| 12                           | Püssirohukelder                                    | Lossi 28         | 714                        |
| 13                           | Spordihoone  | Tamme pst 1      | 171                        |
| 14                           | Linnaraamatukogu                                   | Kompanii 3/5     | 142                        |
| <b>RKAS hooned</b>           |  |                  |                            |
| 15                           | Endine ERMi näitusemaja                            | J. Kuperjanovi 9 | 178                        |
| 16                           | Endine arestimaja                                  | Riia 179a        | 357                        |
| <b>Tartu Ülikooli hooned</b> |  |                  |                            |
| 17                           | TÜ raamatukogu                                     | Struve 1         | 575 m <sup>2</sup> , 824   |
| 18                           | Delta õppehoone maa-alune parkla                   | Narva mnt 18     | 4700 m <sup>2</sup> , 6714 |
| 19                           | Tartu Ülikooli Füüsika Instituut                   | Ostwaldi 1       | 295 m <sup>2</sup> , 407   |
| 20                           | Tartu Ülikooli õppehoone                           | Lossi 3          | 175 m <sup>2</sup> , 250   |

- **Varjumiskoht** on maa-alusel korrusel, üldjuhul ilma akendeta ja mõeldud lühiajaliseks kasutuseks.
- Tartu varjumiskohad on valitud nii, et **kaetud oleksid erinevad linnaosad** ja need piirkonnad, kus kodus või töökohal varjumiskohti ei pruugi olla.

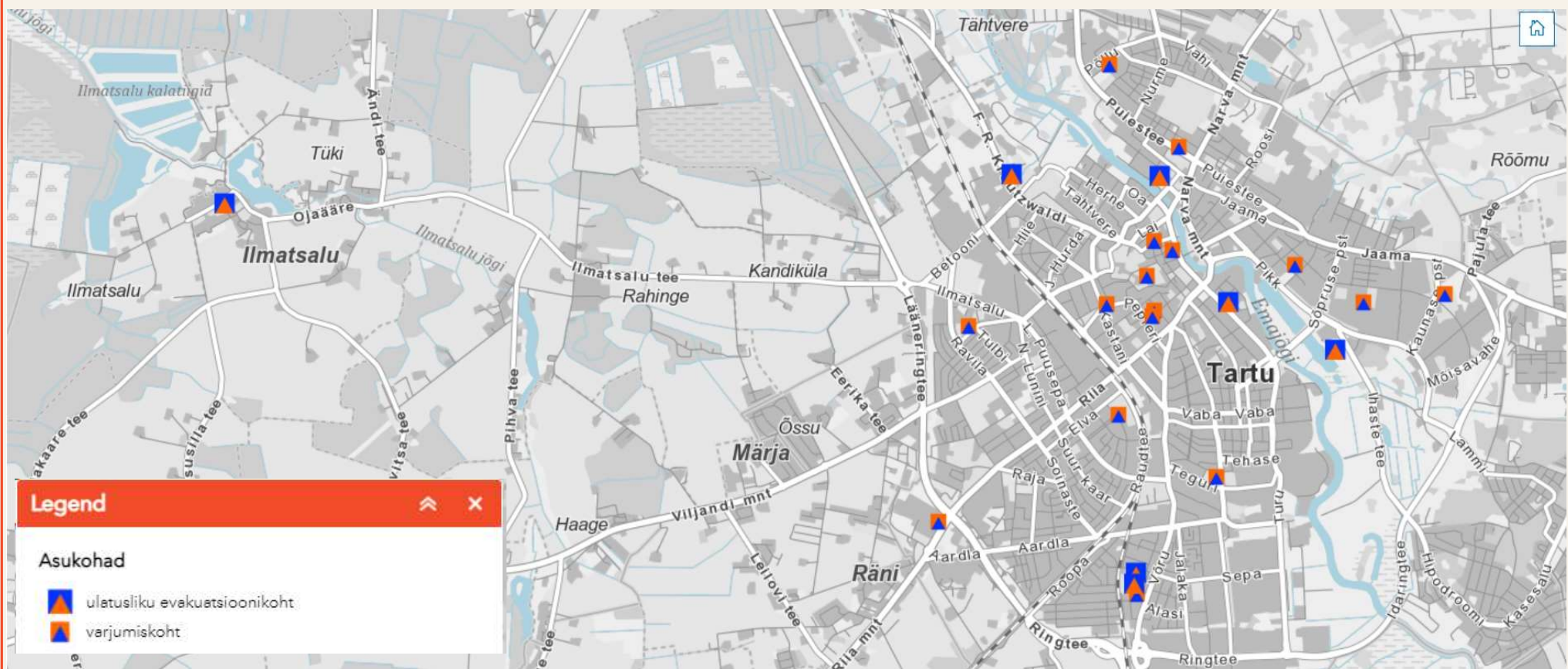
Kokku 20 varjumiskohta.

Mahutavus kõik kokku ca 13322 in (ca 13% Tartu elanikest).





# Ulatusliku evakuatsiooni- ja varjumiskohad Tartus



# Teadmiseks

Mõelda läbi kütuse kättesaadavus.

Tartus 3 autonoomse elektritoitega tanklat:

- Circle K, Astelpaju 2a, Vahi
- Neste, Ringtee 69c, Räni
- Alexela, Ringtee 75b, Tartu

[www.espa.ee](http://www.espa.ee)

Eesti Varude Keskus Eesti Varude Keskus Vedelkütusevaru Maagaasivaru Toiduvaru Tervishoiuvaru Toimepidevus

**Eesti Varude Keskus soovitab:**

- kõigil inimestel ja ettevõtetel, kelle jaoks on bensiini või diisli kasutamine kriitilise tähtsusega, omada ka tarbimiskohas piisavat kütuse varu esmaste vajaduste katmiseks
- kuna elektrikatkestus võib kaasa tuua tõrkeid andmesides ning kuigi autonoomne generaatoritoidu kindlustab tanklas küll pumpade töö, võib täiendavaks probleemiks osutuda hoopis kütuse eest tasumine. Viimase vastu aitab omakorda kas mõningase sularaha omamine või mitme kütusefirma maksekaartide taskus hoidmine, kuna need toimivad tanklas ka andmesidet mittevajava maksevahendina.

**Autonoomse elektritoitega tanklad**  
See kaart loodi teenusega Google My Maps. Looge enda oma.

Kaardiandmed ©2023 Tingimused 1 kilomeetrit Klaviatuuri otseteed



# Ootused korteriühistutele

- Tagada valmisolek generaatori ühendamiseks – küttesõlm, avariivalgustus.
- Võimalusel ise energiat toota ning energia salvestamise võimalusi kasutada.
- Mõelda läbi varjumisvõimalused. Päästeameti video keldri kohandamisest varjumiseks: <https://www.youtube.com/watch?v=2XCaMZEyQxs>
- <https://www.rescue.ee/et/juhend/haedaolukorraks-valmistumine/korteriuhistule>

# Hoolas Ühistu 2024

- 01.04-21.06.2024
- Soodsa hinnaga 7 m<sup>3</sup> ja 10 m<sup>3</sup> konteinerite tellimine korteriühistule.
- EKÜLi ja TARKÜLi liikmetele erihind



# Täna tähelepanu eest!

Raimond Tamm, abilinnapea

[Raimond.Tamm@tartu.ee](mailto:Raimond.Tamm@tartu.ee)

TARTU

