

An aerial photograph of Tallinn, Estonia, showing a dense urban landscape. In the foreground, there are several multi-story apartment buildings with red-tiled roofs. The middle ground features a mix of older and newer buildings, including a prominent modern skyscraper with a glass facade. The background is dominated by a thick layer of fog or low clouds, which partially obscures the city skyline. The overall atmosphere is hazy and somewhat somber due to the weather conditions.

# KORTERIÜHISTUTE JA OMAVALITSUSE KOOSTÖÖ ELUKESKKONNA PARANDAMISEL – TALLINNA NÄIDE

Tiit Terik  
abilinnapea



Tallinn

# TALLINNA VISIOON

Tallinn 2035  
arengustrateegia  
ja kliimakava

Ruumilised  
visioonid

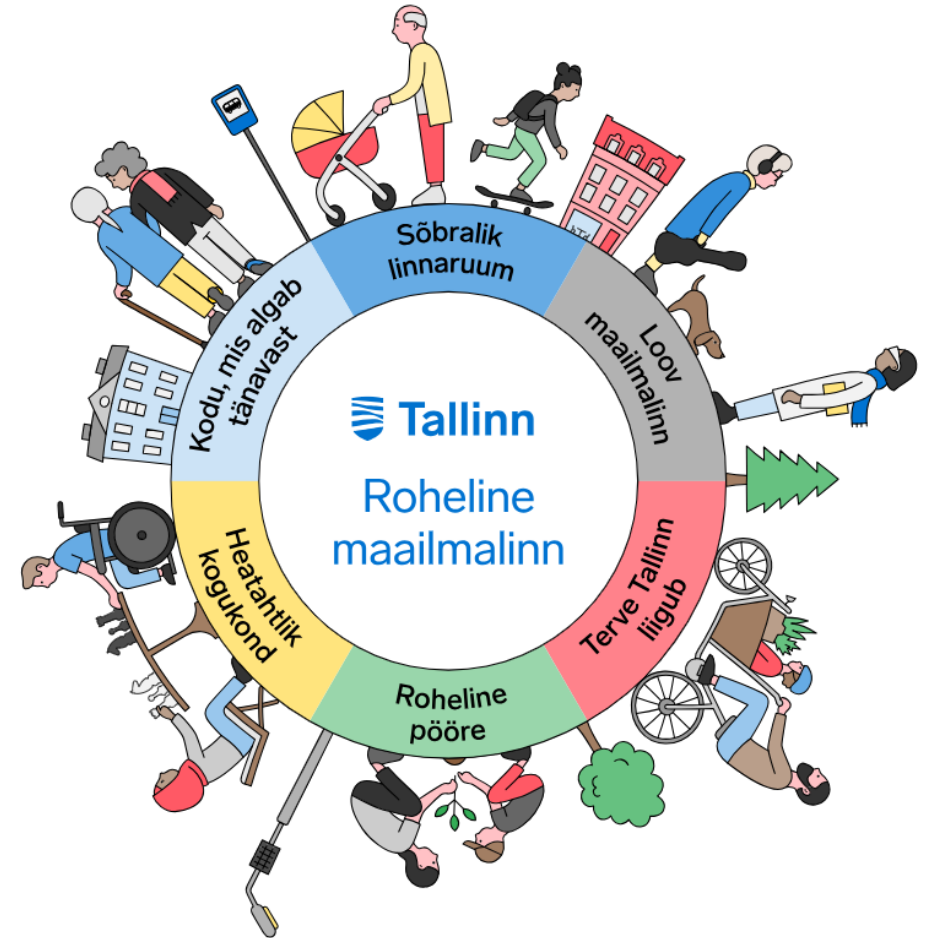
Rohevõrgustiku  
arendamine

Kohanemine  
kliimamuutustega

Kriisivalmidus

Ennetustöö

Turvaline  
keskkond



# TALLINN EUROOPA ROHELINE PEALINN 2023

- elurikkuse hoidmine
- ruumisekkumised
- toetused erinevatele algatustele ja projektidele
- ülelinnalised tegevused
- 60 liikmeline rahvakogu



# TALLINNA TOETUSMEETMED KORTERIÜHISTUTELE

eelarve 2023. aastal 1,895 milj

## 9 TOETUSMEEDET

- Rõdude ja varikatuste auditi jätkutegevuse toetus
- Tuleohutustoetus
- Fassaadid korda  
päikesepaneelide projekteerimine ja paigaldamine  
tehases toodetud moodulelementidega rekonstrueerimine



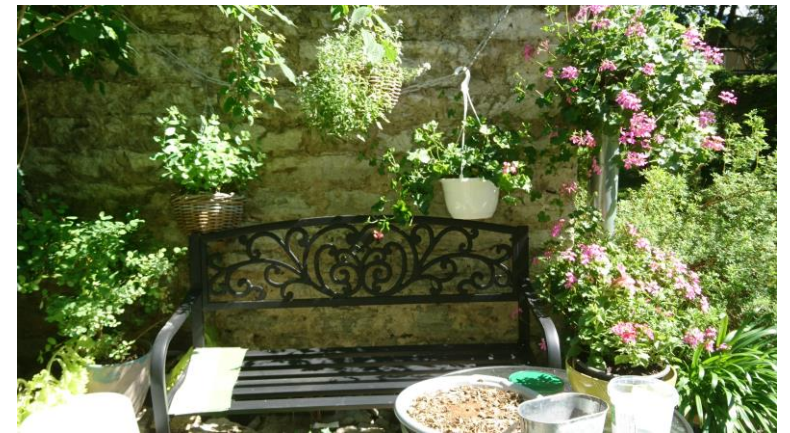
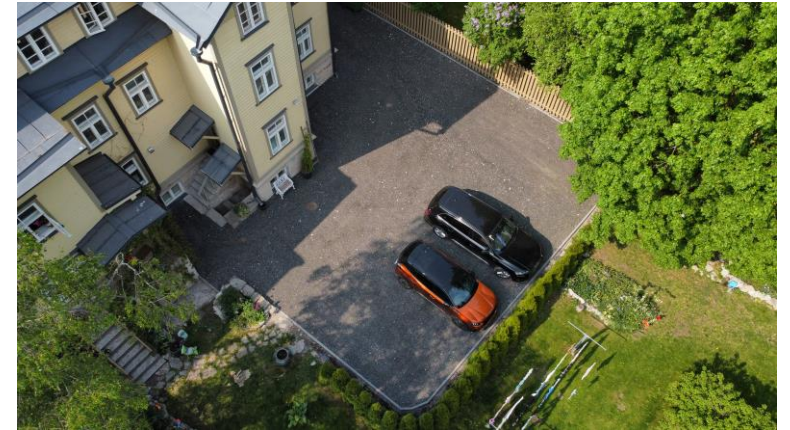
# TALLINNA TOETUSMEETMED KORTERIÜHISTUTELE

## Hoovid korda

- drenaasfaldi ja vett läbilaskvate katendite kasutamine hoovialadel
- sademevee kogumine ja ärajuhtimine
- vihmapeenra ja viibetiikide rajamine
- rohekatused ja roheseinad
- elektriautode laadimistaristu rajamine

## Auditi toetus

- rõdude ja varikatuste audit
- energiaaudit
- kandekonstruktsioonide audit päikesepaneelidele



# TALLINNA TOETUSMEETMED KORTERIÜHISTUTELE

Roheline õu

- <https://haljastus.tallinn.ee/>

Rattamajatoetus

- [Rattaparkimiskohtade rajamise juhend](#)



# EDUKAS KOOSTÖÖ

- Linn: uute algatuste ja rohetegevuste toetamine.
- Korteriühistu: soov majandada keskkonnasäästlikult ja loodust hoidvalt.
- Inimene: aktiivne osalemine linna arengus, kogukonnaaiad, ühisprojektid, aktiivne tagasiside.



# KRIISIVALMIDUS



Millised kriisid ohustavad korterelamuid?

Korterelamute kriisivalmidus vajab erilist tähelepanu

Mupo koostöö ühistutega teadlikkuse tõstmisel ja ennetustöö tegemisel:

- Teadlikkuse tõstmiseks kriisiplaanid (korterühistu kriisiplaan, meie pere kriisiplaan, koduste varude meelespea)
- Kerksuskeskused



# Aitäh!

**Tiit Terik**  
Tallinna abilinnapea



# Tallinn

