

EESTI KORTERELAMUTE RENOVEERIMISJÄRGNE ENERGIATÕHUSUS JA SEDA MÕJUTAVAD TEGURID – ANALÜÜSI TULEMUSED

Anti Hamburg
Tallinna Tehnikaülikool, ekspert
Tallinna Tehnikakõrgkool, juhtivlektor

07.10.2022

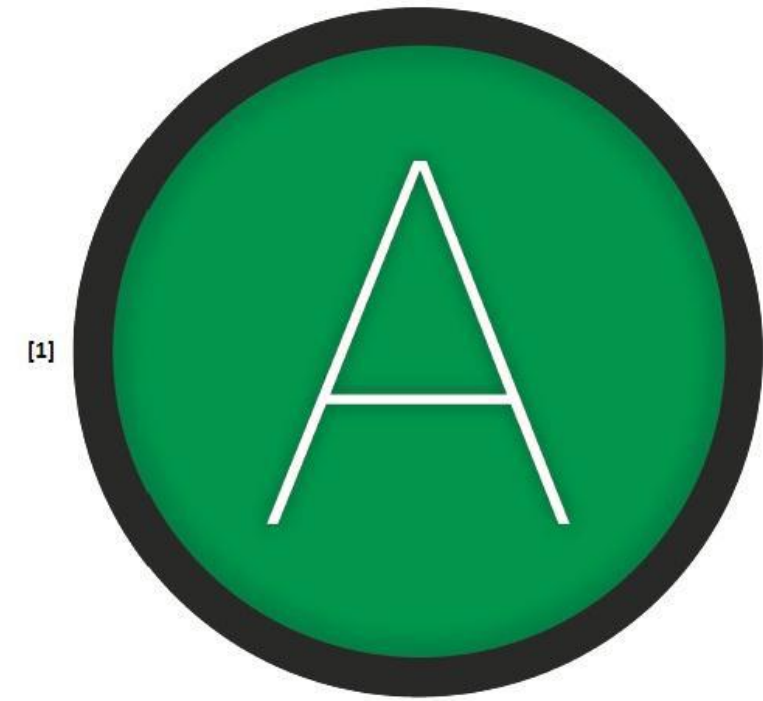
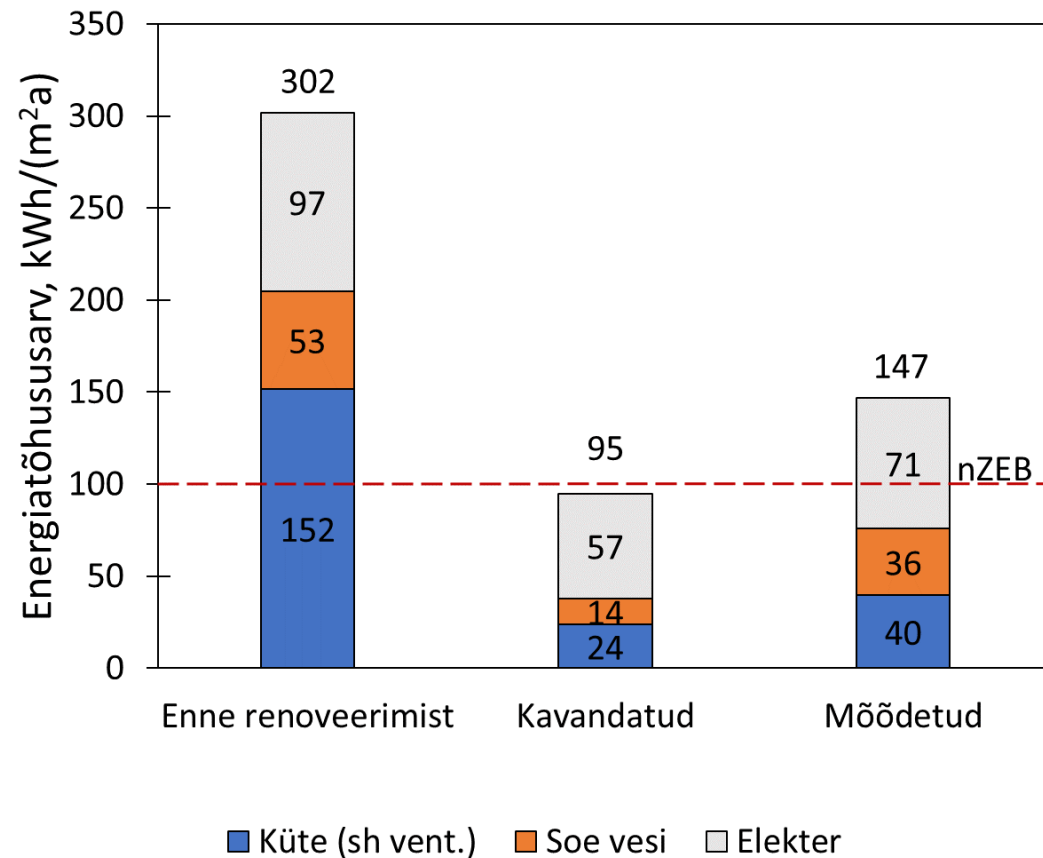
EESMÄRGID

- Hoone edasine säilimine
- Avariiohu likvideerimine
- Sisekliima parameetrite tagamine
- Energiatõhusus
- Parem välimus



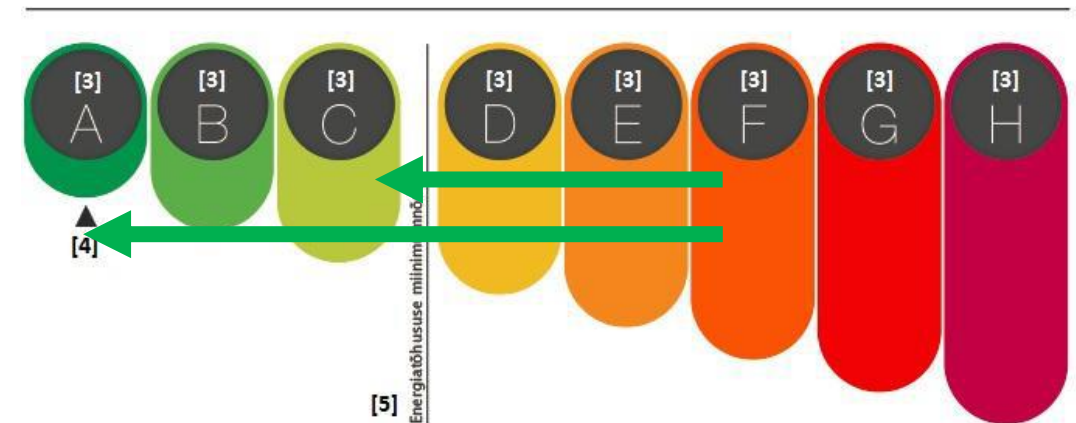
HOONE ENERGIATÕHUSUSE PARANDAMINE

- Projekteeritud standardkasutus (ETA)
- Mõõdetud kasutus (KEK)



[1]

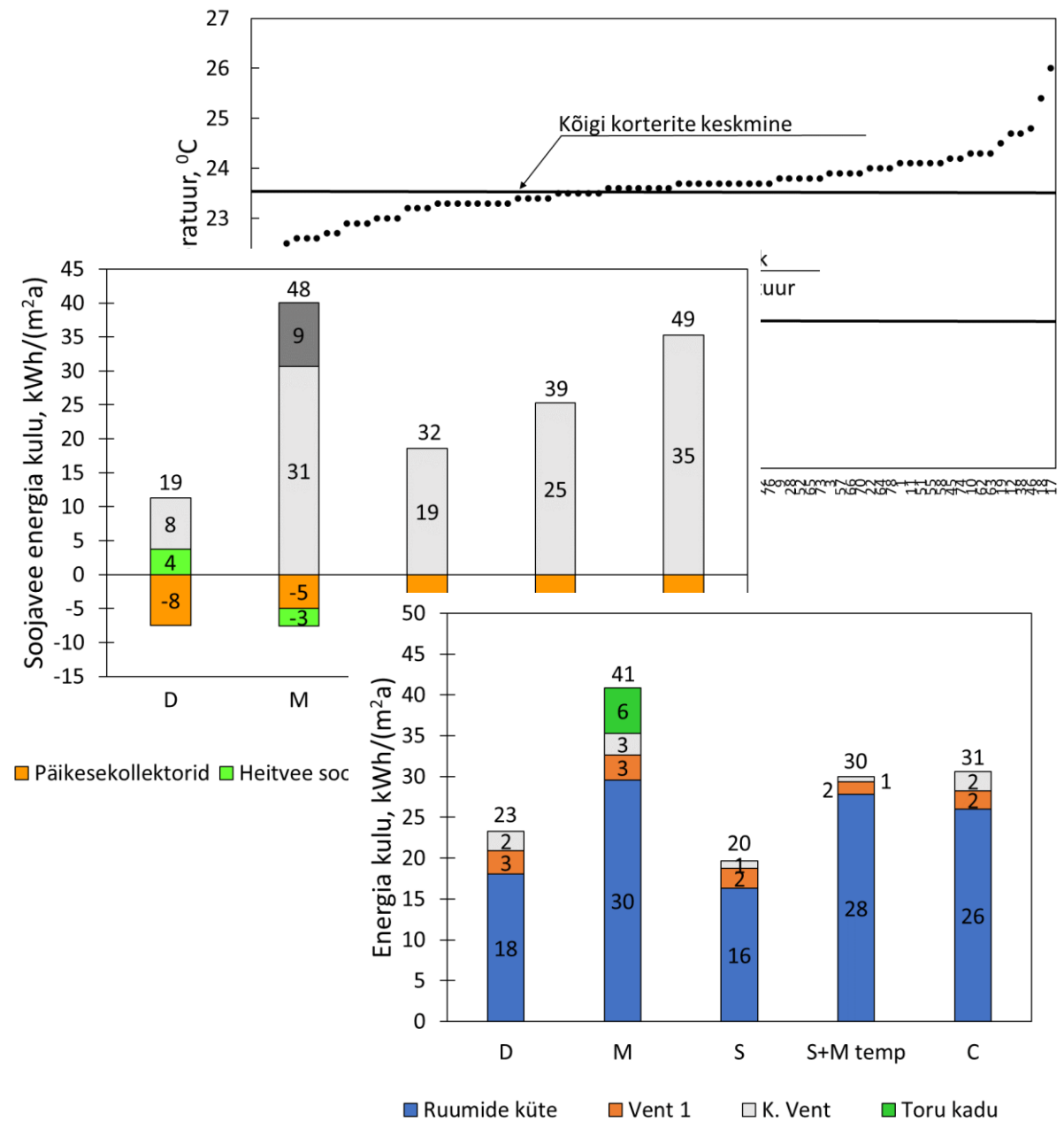
[2]

[3] kWh/m²·a

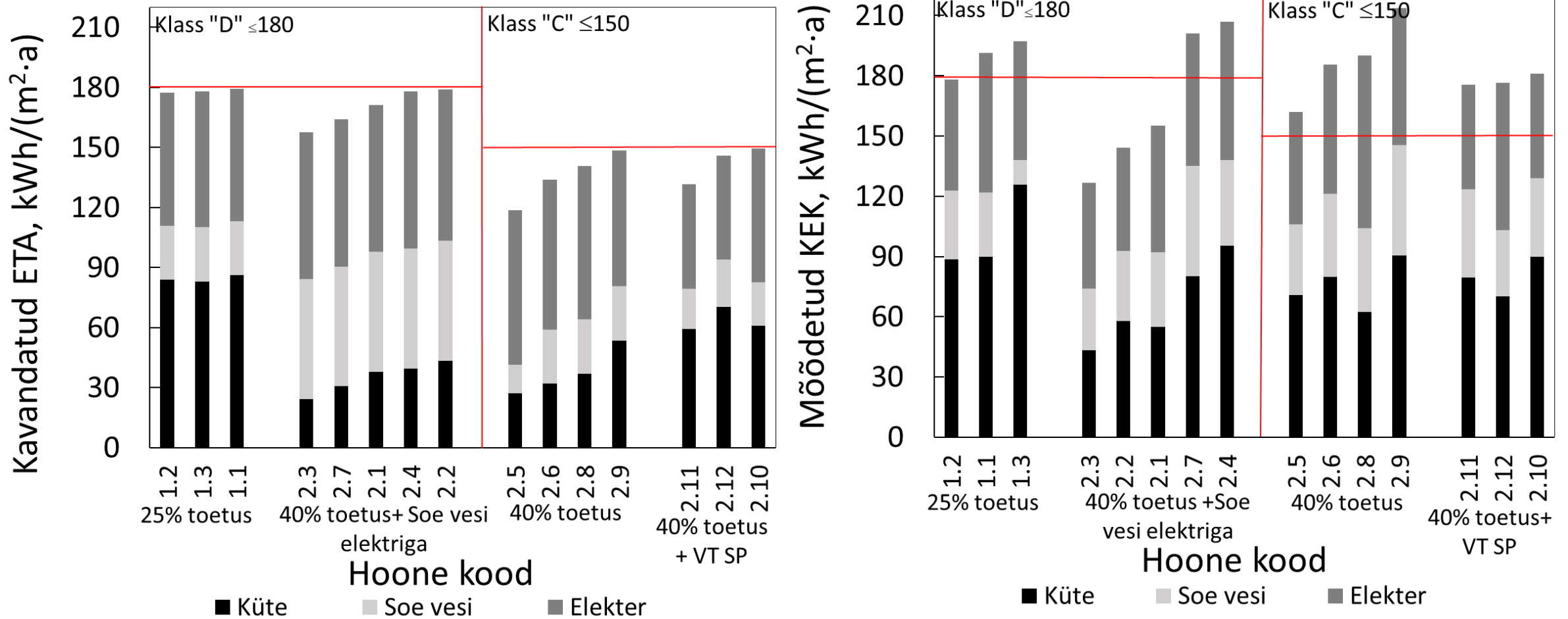
[5]

MIKS MÕÕDETUD JA STANDARDKASUTUS ON ERINEVAD

- Sisekliima on erinev (temperatuur, õhuvahetus, tuulutamine)
- Elanike tihedus ja käitumisharjumused on erinevad
- Standardkasutus ei võta arvesse kõiki kulusid, metoodika ei sisalda neid



RENOVEERITUD KORTERELAMUTE NÄIDE (ENNE 2017 AASTAT)



KUIDAS SAAVUTADA SOOVITUD TULEMUS

- Kasutada renoveerimisel KredEx-i toetusmeetme tingimus
- Vaadata kriitiliselt üle kas renoveerimismeetmed mida pakutakse annavad välja soovitud tulemuse (kontrollida energiamärgist)
- Viimaks miinimumini kadusi läbi soojavee ja küttesüsteemi torustike tuleks need külmades ruumides korrektselt isoleerida
- Kaasata omanikujärelvalve kes seisab ühistu huvide eest
- Energiakulu mõõtmine

PALJUD HOONED OOTAVAD RENOVEERIMIST



Tallinna Tehnikaülikool
Liginullenergiahoonete uurimisrühm
anti.hamburg@taltech.ee
Targo.kalamees@taltech.ee