

# **KORTERELAMU REKONSTRUEERIMINE ERINEVATEL MOODUSTEL, TEHASELINE JA TAVA- REKONSTRUEERIMINE**

---

Mustamäe renoveerimispäev

03.12.2024.a.

- Kogemus kolme objektiga, kus kasutati tehases eeltoodetud soojustuselemente:

- Kuuma 4 , Saue valmimisaeg 2021
- Pärnu mnt. 133, Tallinn valmimisaeg 2024
- Tule tn. 4, Saue 2024, valmimisaeg 2024





















Millest soojustus-  
element koosneb?



# Olulised erinevused elemendipõhine vs. platsiehitus

- Fassaaditööde kiirus, elanikele mugavam
- Ehituse kvaliteet, saab ehitada ka talvel
- Maksumus

# Fassaaditööd kiiremad, elanikele mugavam



Võimalik viimistlustöid kiirendada,  
aknaid saab reguleerida tehases.



# Fassaaditööde kvaliteet





# Maksumus

- Element kindlasti kallim lahendus, tõstab kogu rekonstrueerimise maksumust ca 10-12%

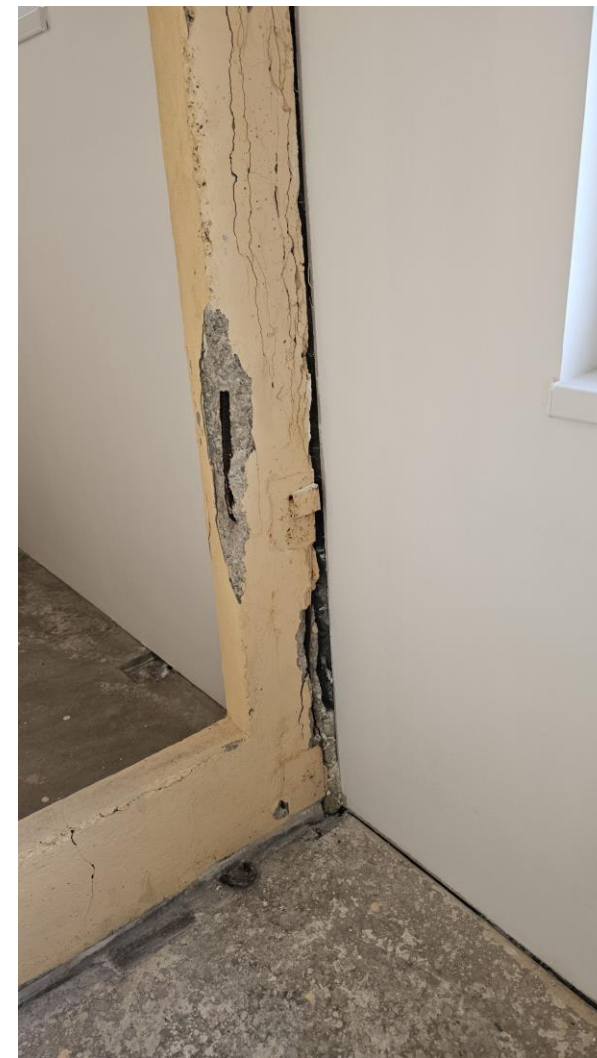
# Protsessis üleskerkinud teemad elemendipõhise rekonstrueerimise korral

- Töövõtu vorm – projekteerimis-ehitushange, eelprojekt
- Tehnosüsteemide rekonstrueerimisele ja erinevatele viimistlustöödele kuluv aeg
- Lisasoojustuselementide osakaal ja nende parem kasutamine torustike paigaldamisel

# Arhitektuursed lahendused, materjalide kasutus



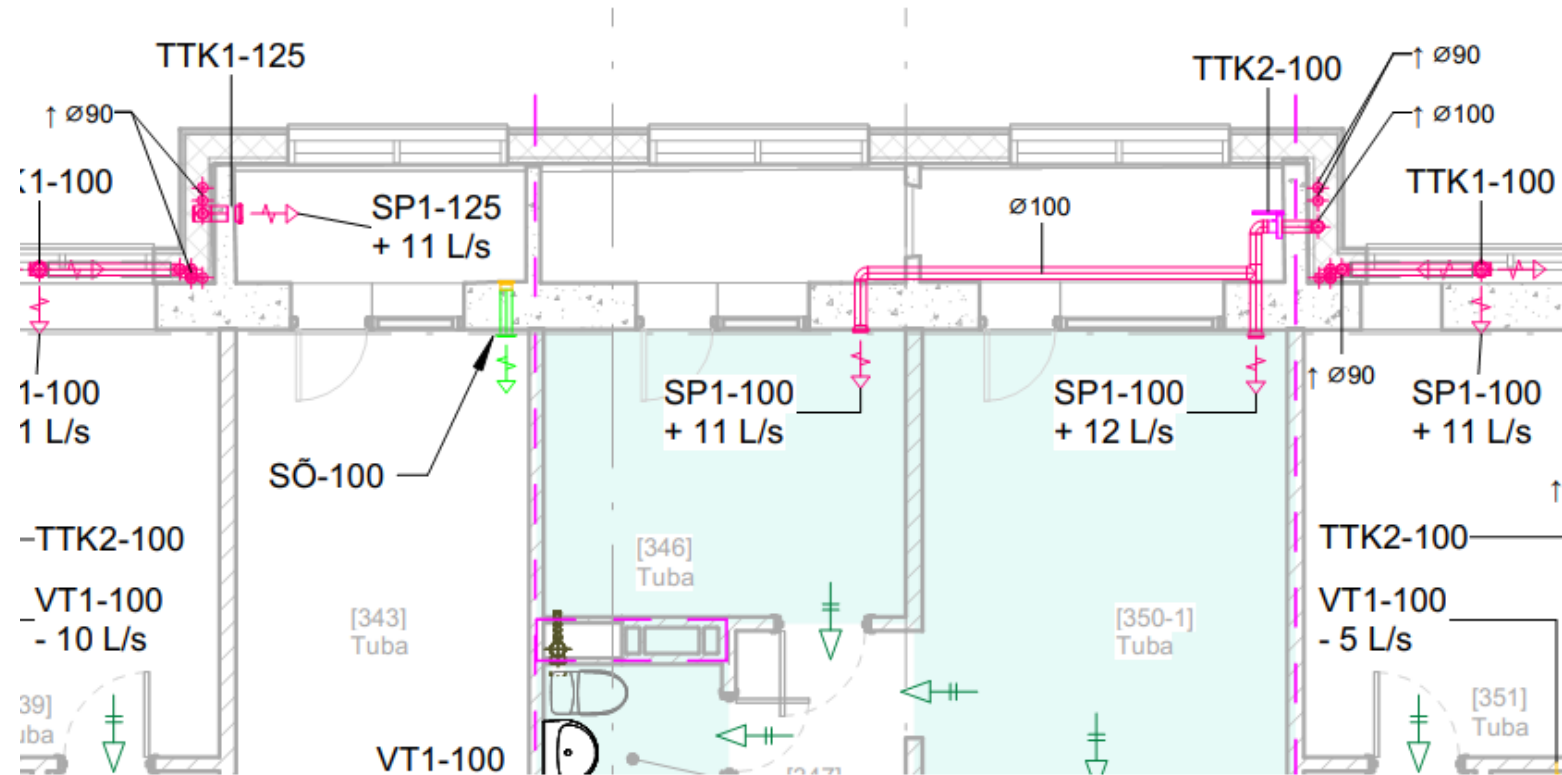
# Projekteerimistöøde maht, erinevad uuringud



# Akendega seonduv – valgusava, paiknemine



# Ventilatsioonilahenduste projekteerimine





Tänaan kuulamast ja rohkem elementi!

Anvar Kima

tel. 504 7860

[anvar.kima@gmail.com](mailto:anvar.kima@gmail.com)