

Korterelamute rekonstrueerimise toetuse kasutamisest

Triin Reinsalu
04.10.2017



KredExi EA teenused

➤ Finantsmeetmed

- korterelamu laenukäendus
- eluasemelaenu käendus

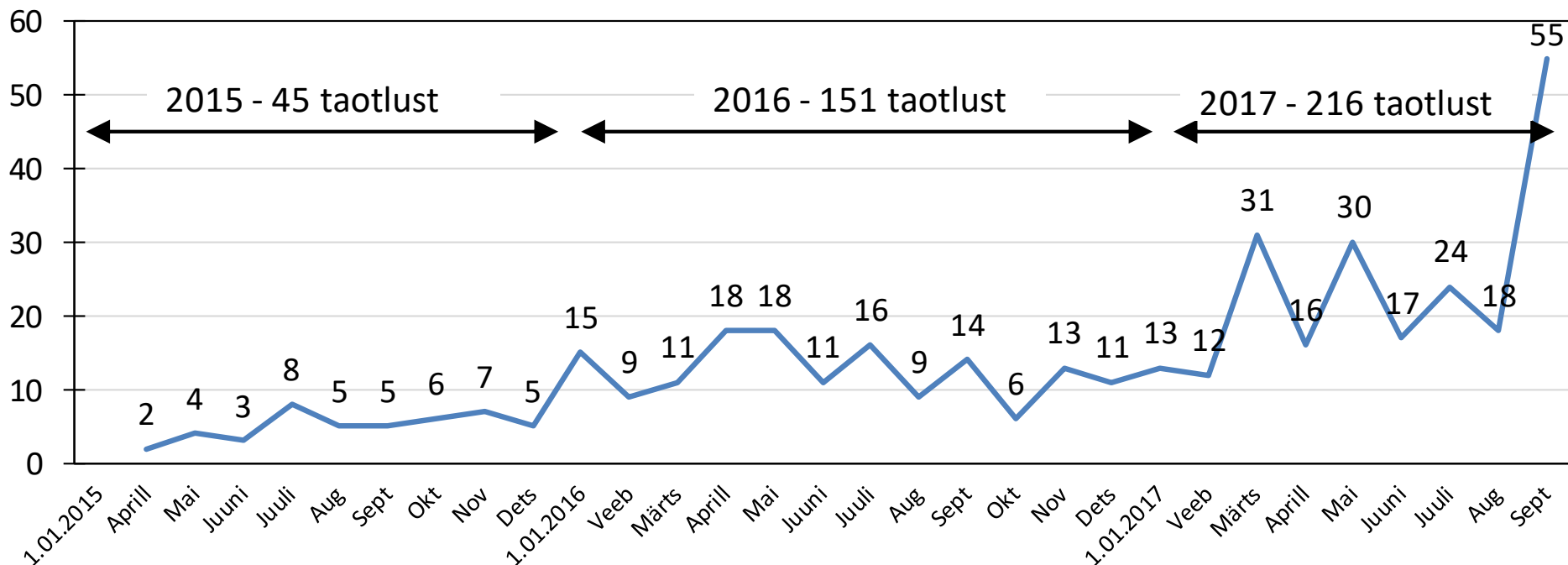
➤ Toetused

- Rekonstrueerimise toetus
- Elektripaigaldiste renoveerimise toetus
- KOV lammutustoetus
- KOV üürielamute toetus
- Väikeelamute rekonstrueerimistoetus
- Väikeelamute küttesüsteemide uuendamise toetus
- Kodutoetus lasterikastele peredele

➤ Teavitus-, koolitus- ja uuringute toetused

Esitatud taotlused

Laekunud taotlused kuude lõikes

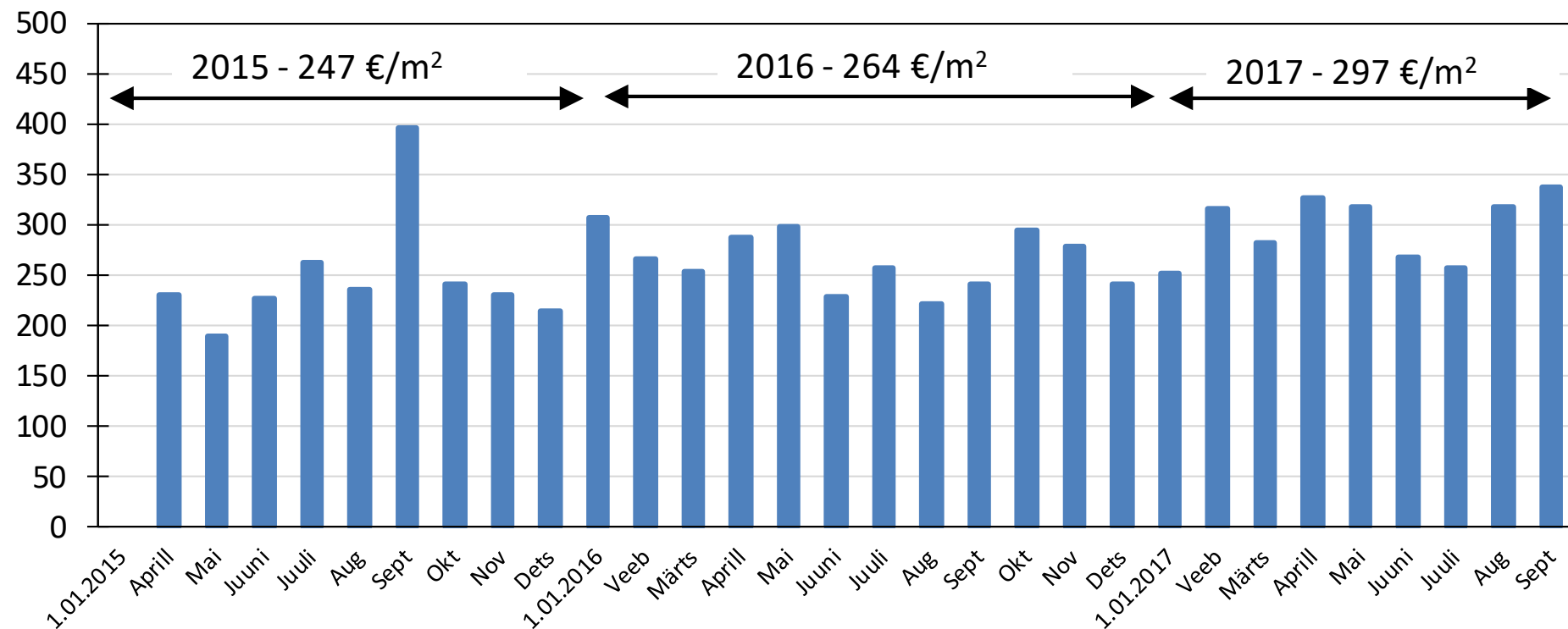


Taotluste statistika (13.09.2017)

	KOKKU	Toetuse määr		
		15%	25%	40%
Taotluste arv	366	9	34	323
Keskmine korterite arv	38	24	31	40
Keskmine netopindala, m ²	2 523	1 666	2 254	2 652
Keskmine toetus, €	234 692	55 403	94 282	270 378
Keskmine toetus, €/m ²	103	37	46	113
Keskmine investeering, €/m ²	263	188	176	282
Keskmine investeering KÜ-le, €/m ²	160	151	130	169

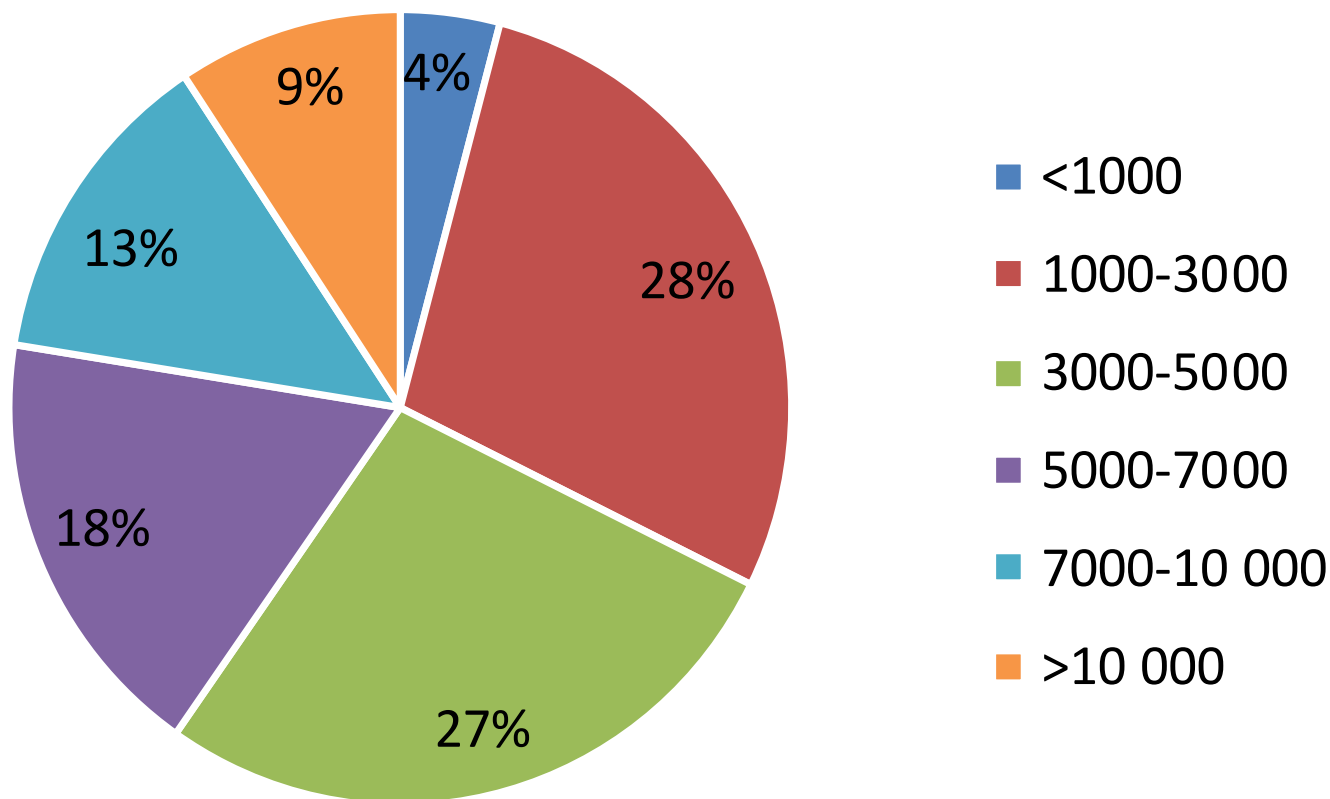


Keskmised maksumused €/netopinna m²

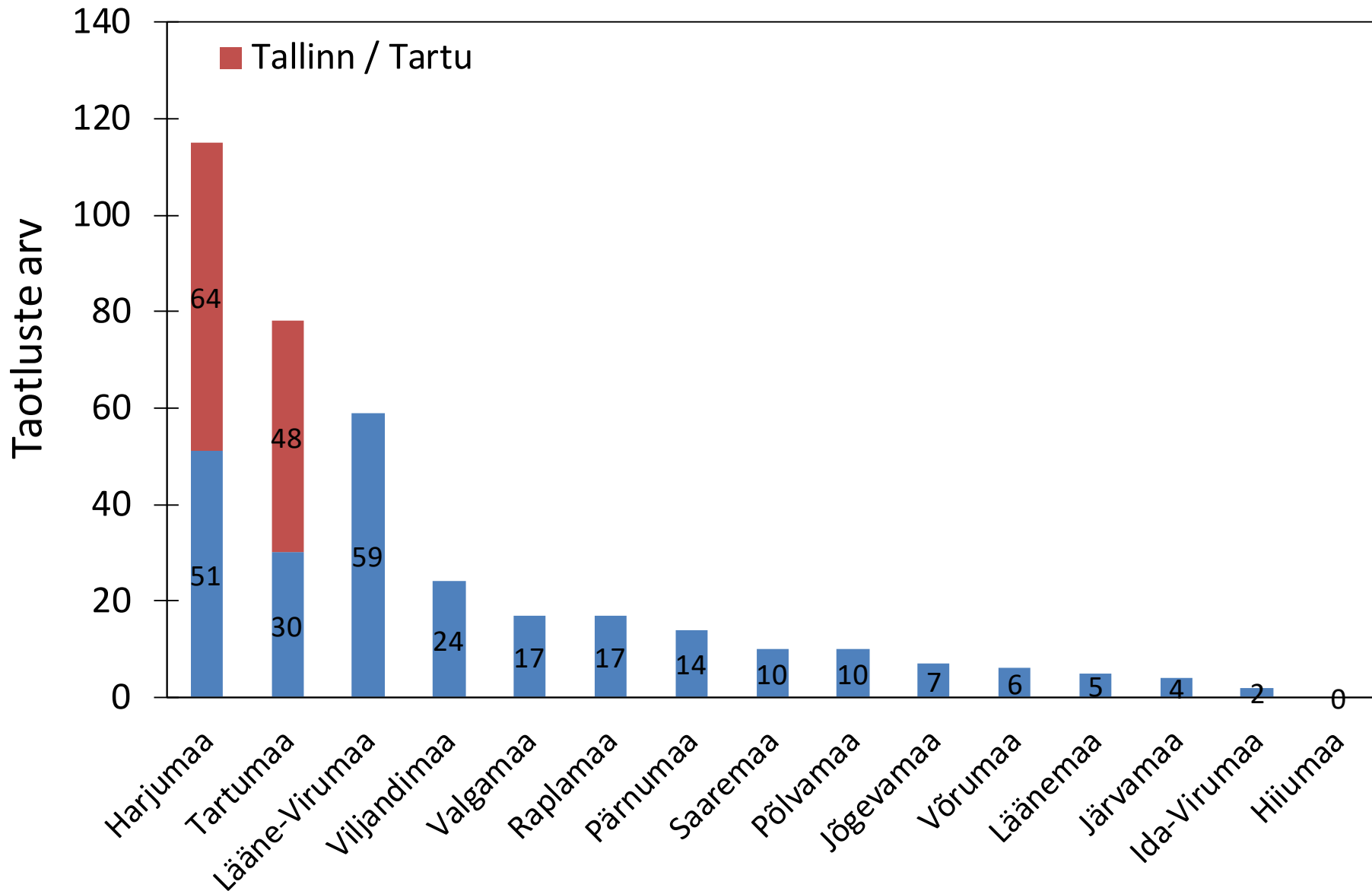


- 40% toetuse rekonstrueerimise keskmine maksumus on tõusnud 50 €/m²

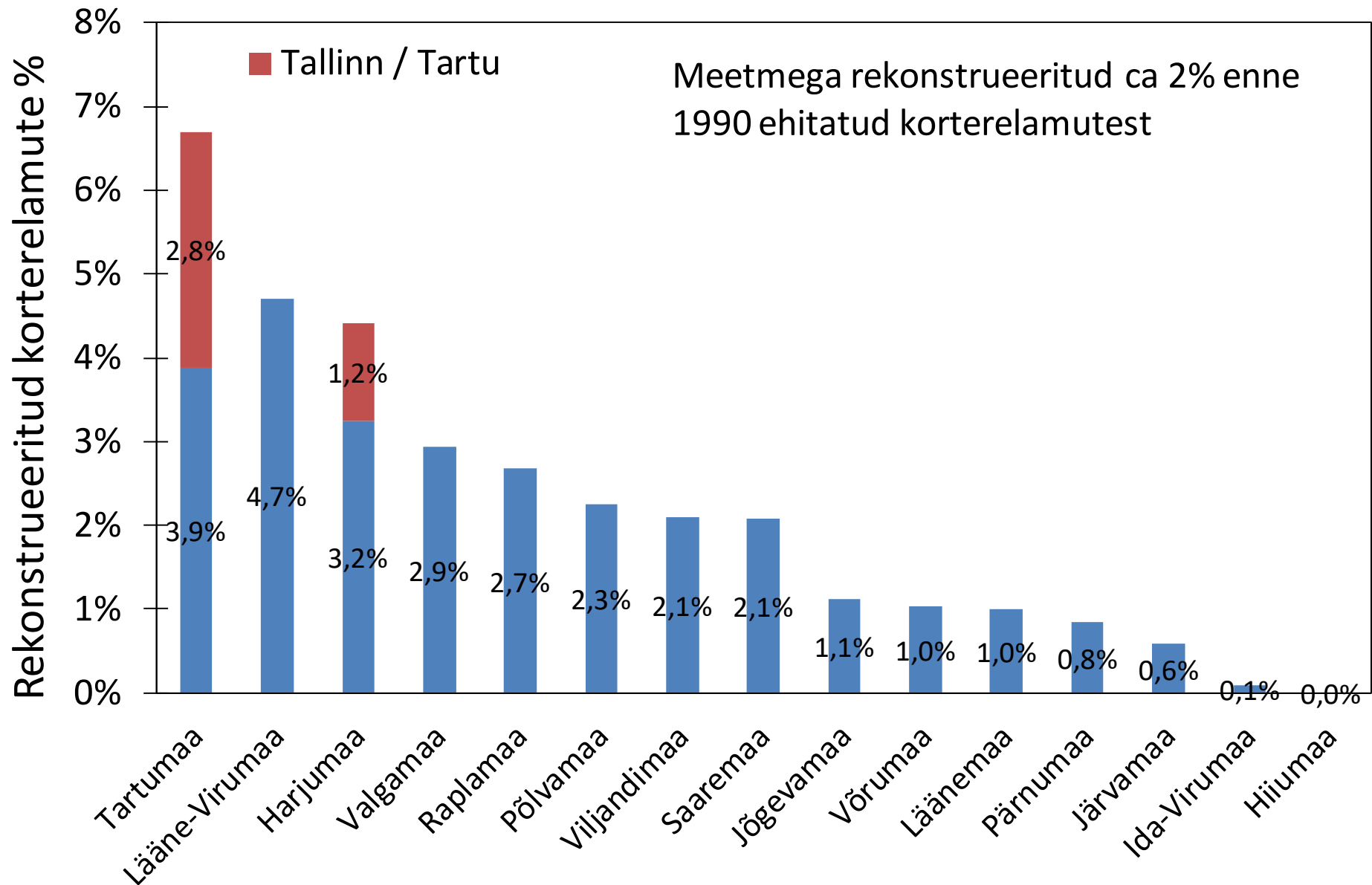
Tehniline konsultant



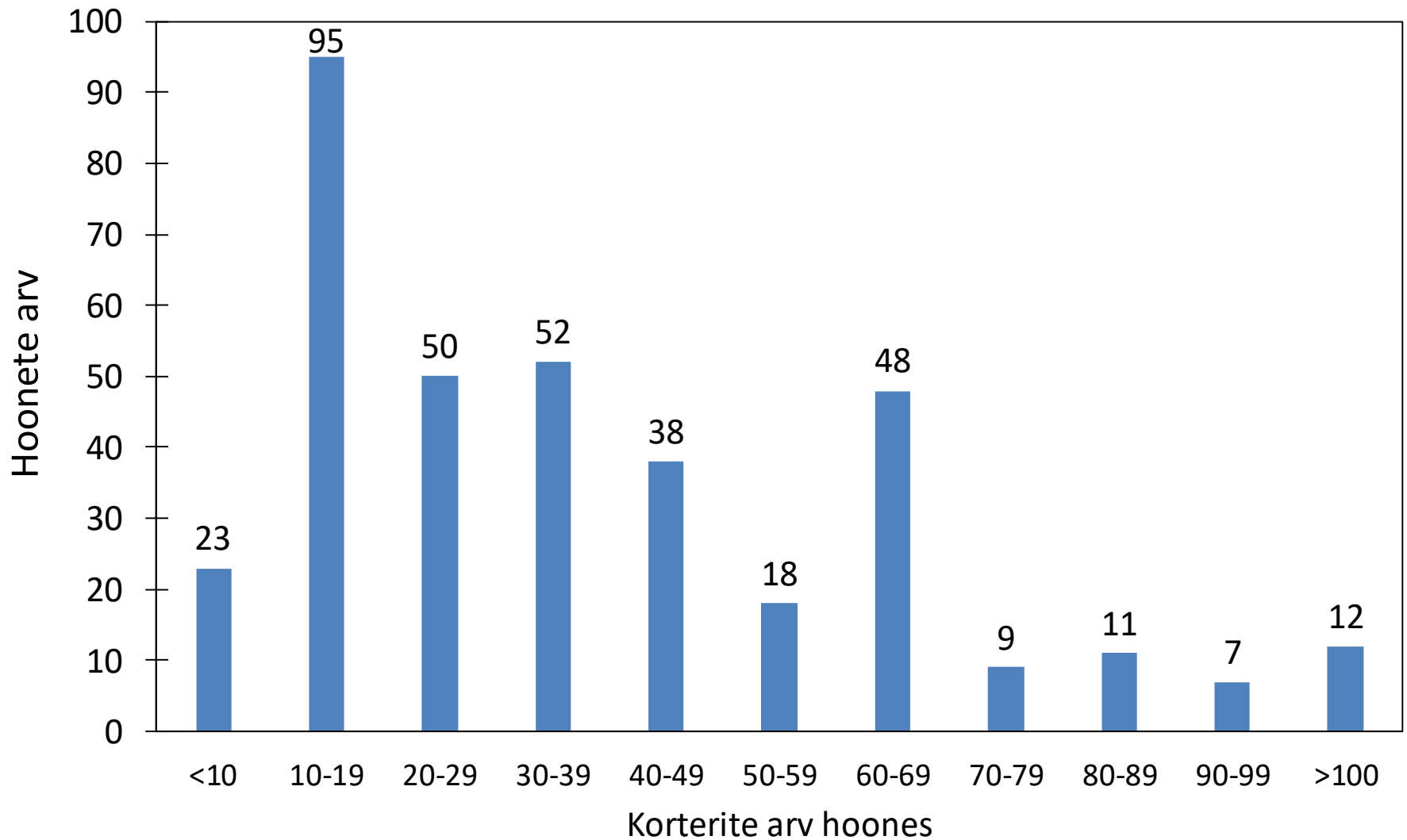
Maakondlik jaotus



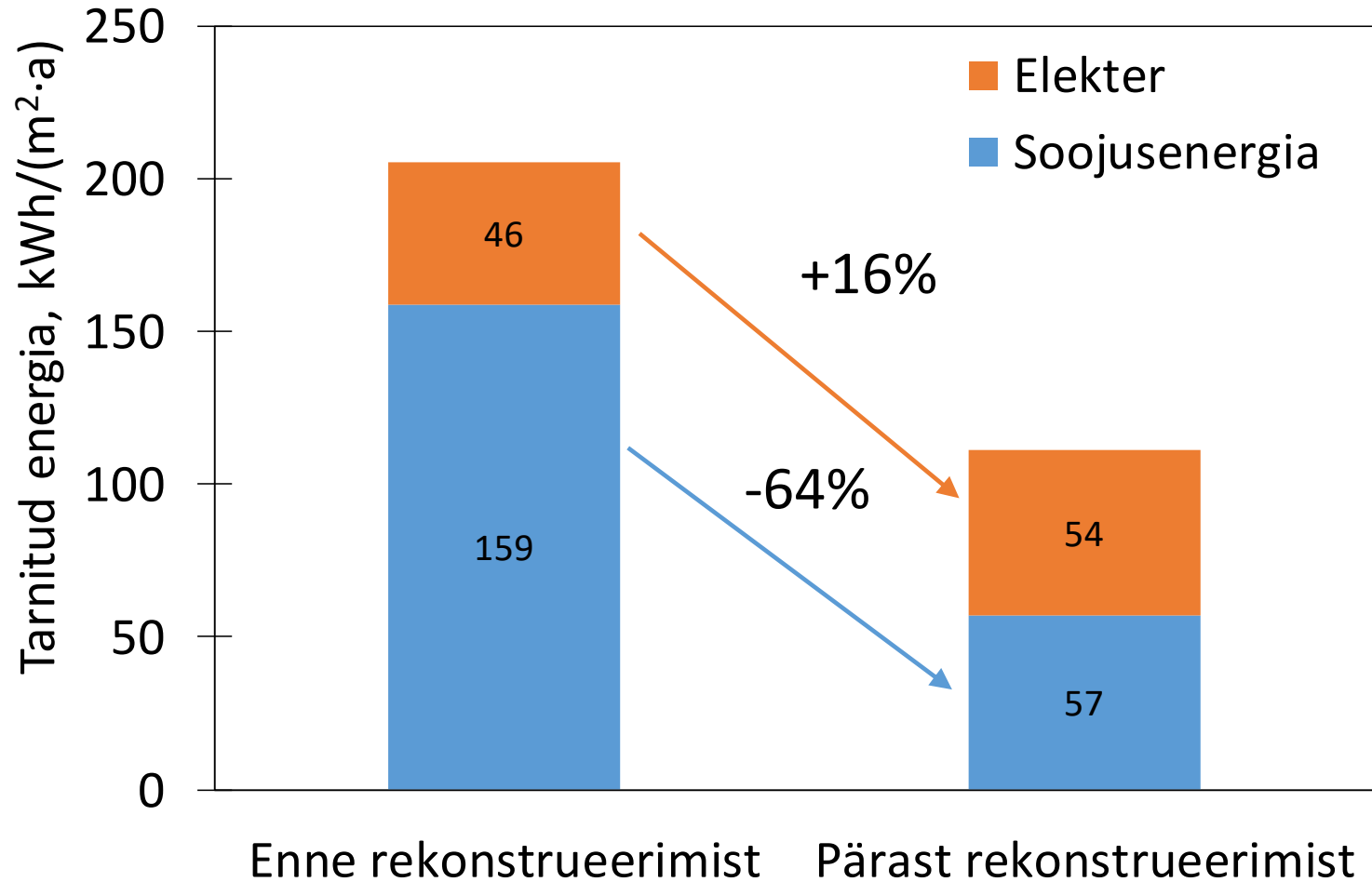
Maakondlik jaotus



Hoonete suurused

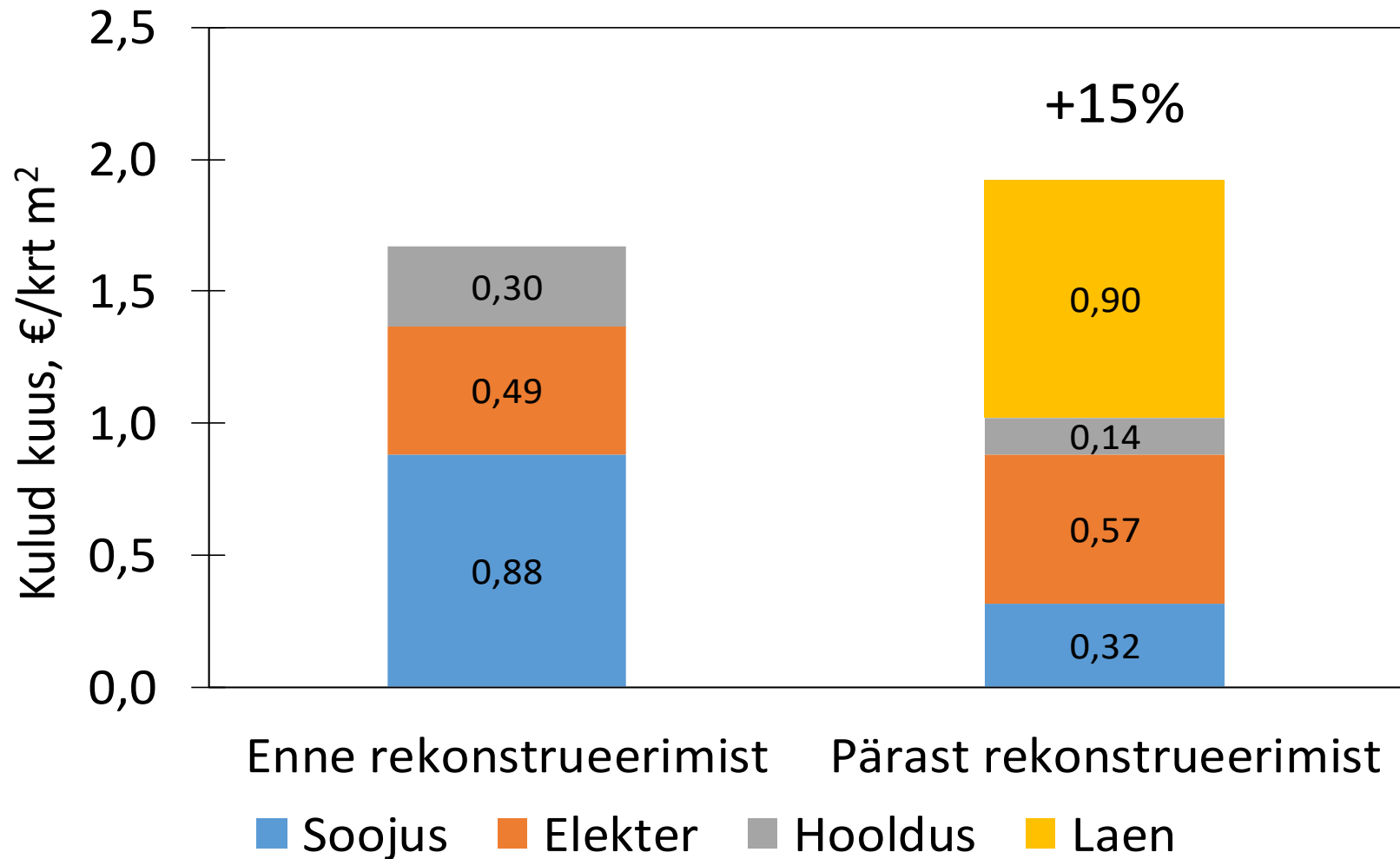


Energiasääst



*40% toetuse taotluste keskmistel andmetel

Kulud



*Laenuperiood 20 aastat, intress 3%, kaugkütte maksumus 60 €/MWh, elektri maksumus 113 €/MWh

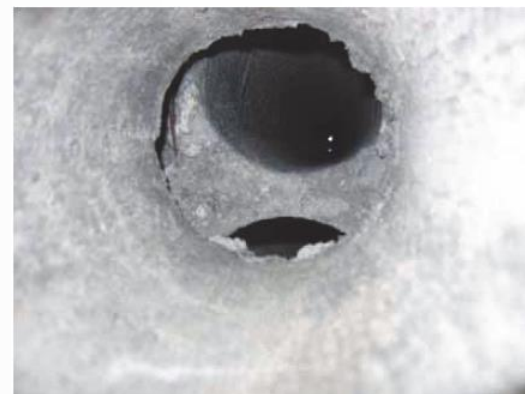
Ekspertiis

Peamised kitsaskohad:

- Põhiprojekti maht
- Projekt ei sisalda kõiki teostatavaid töid (puudub elektriprojekt, ei kuulunud töövõttu)
- Kõiki vajalikke sõlmejoonised ei ole esitatud (katuseluugi tõstmine, pööningu käiguteed, ventilatsioonitorustike toestamine katusel)
- Kõik vajalikud tegevused ei ole kirjeldatud (lammutus, lisatoestus)
- Erinevad projekti osad annavad erinevat infot
- Energiaarvutused
- Uued tehnilised lahendused

Ventilatsioon ja energiatõhususarv

- Olemasolevate šahtide õhupidavus
 - Lõppelementide valik
 - Sissepuhkeõhu soojendamine
 - Väljatõmbeõhu soojuspumba puhul soojusettevõtja kooskõlastus
-
- Olemasolevate akende soojusläbivus
 - Keldri soojuskaod
 - Väljatõmbeõhu soojuspump süsteem vajab märgise klassi C saavutamiseks päikesepaneele



Kokkuvõte

- Eeldatavalt saab toetust ligikaudu 400 maja, sealjuures üle 85% saab 40% toetust
- Edaspidi on vajalik muuta hinnapakkumiste võtmine läbipaistvamaks – avalik register vms
- Tehniliste konsultantide taseme ühtlustamine
- Palun säilitada dokumendid kontrolliks!

Täna!

KredEx

Hobujaama 4

10151 Tallinn

Telefon 6674 100

www.kredex.ee

