

# INNOVAATILISED LAHENDUSED KORTERMAJADELE

Toomas Kärner  
Asjade Interneti valdkonnajuht  
13.04.16



# GLOBALSED TRENDID

## DIGITALISEERUMINE

- Tehnoloogia pidev odavnemine ja võimekuse kasvamine

## LINNASTUMINE

- Rahvastiku koondumine tõmbekeskustesse

## RAHVASTIKU VANANEMINE

- Millised on elanike ootused 10 aasta pärast?



# MILLEST ÕPPIDA?

## SABO – Rootsi Korterühistute liit

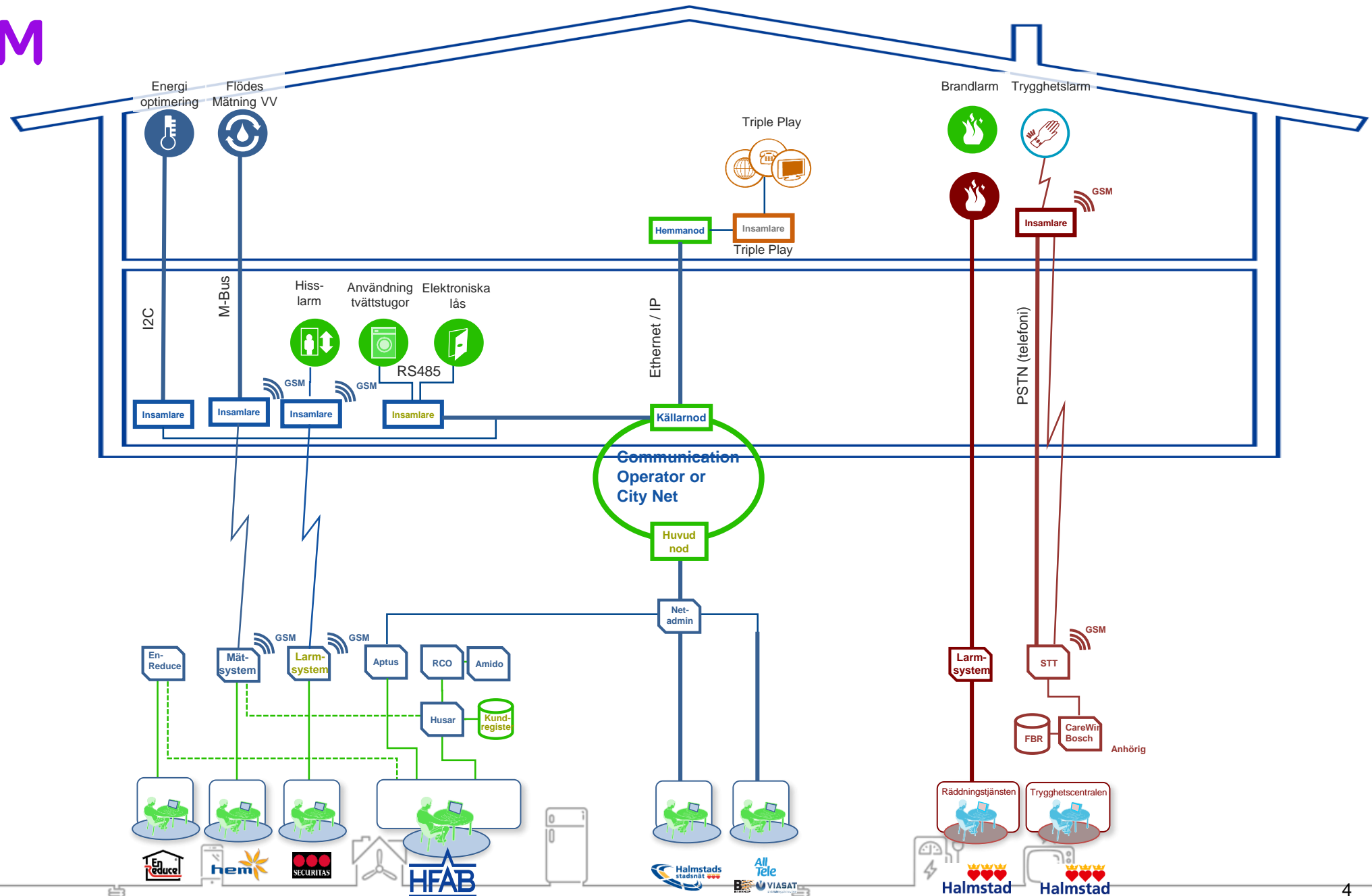
- Valdkonna ja huvide esinduse organisatsioon
- Asutatud 1950
- 300 organisatsiooni liikmetena
- 730,000 elupinda
- 45 töötajat Stockholmis

## Piloot

- Leida tuleviku kindlam viis kuidas ühendada ja opereerida majade erinevaid süsteeme ja koostööd infosüsteemidega.



# PROBLEEM

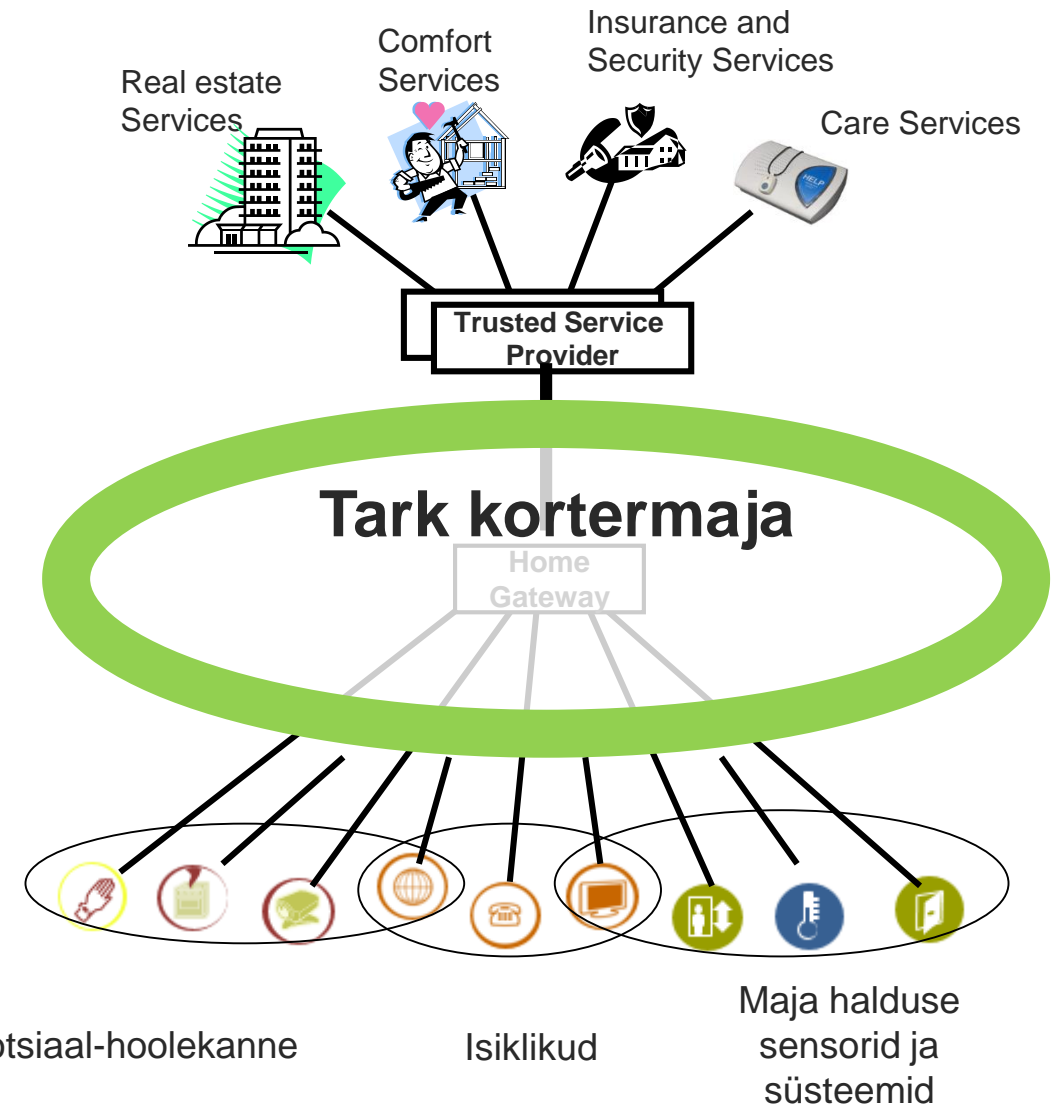


# UUE LAHENDUSE PILOOT

Piloodi partnerid: Bostadbolaget Gothenburg, Förvaltaren Sundbyberg, Riksbyggen

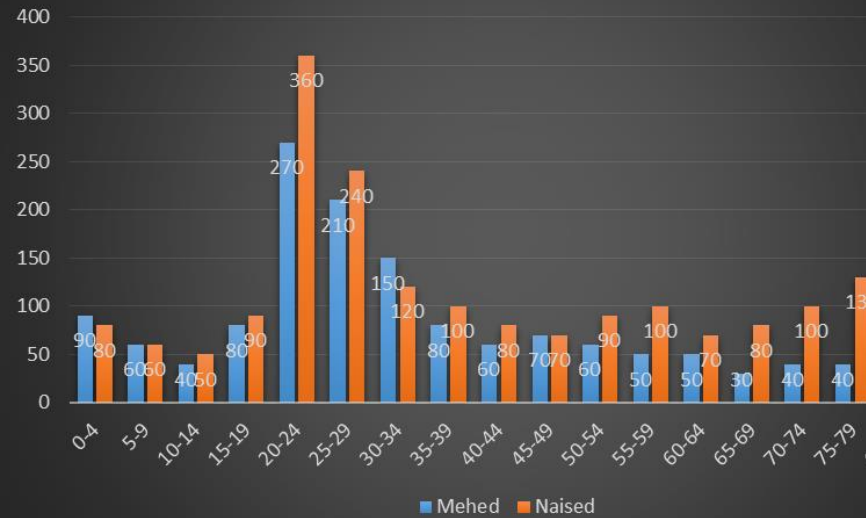
## Eesmärgid

- Näidata mudeli toimimist ning kuidas on lihtne uusi teenuseid pakkuma hakata ettevõtetel
- Defineerida osapoolte rollid ja vastutused
- Mõista kulude mudelit ning leida sobiv tulude mudel
- Opereerimise ja Haldamise küsimused
- Demonstreerida lahenduse hüvesid kinnisvara omanikele ning hoolekande asutustele
- Leida parim viis selliste lahenduste hangeteks
- Ühiselt panustada reaalsesse mudeli rakendamisse

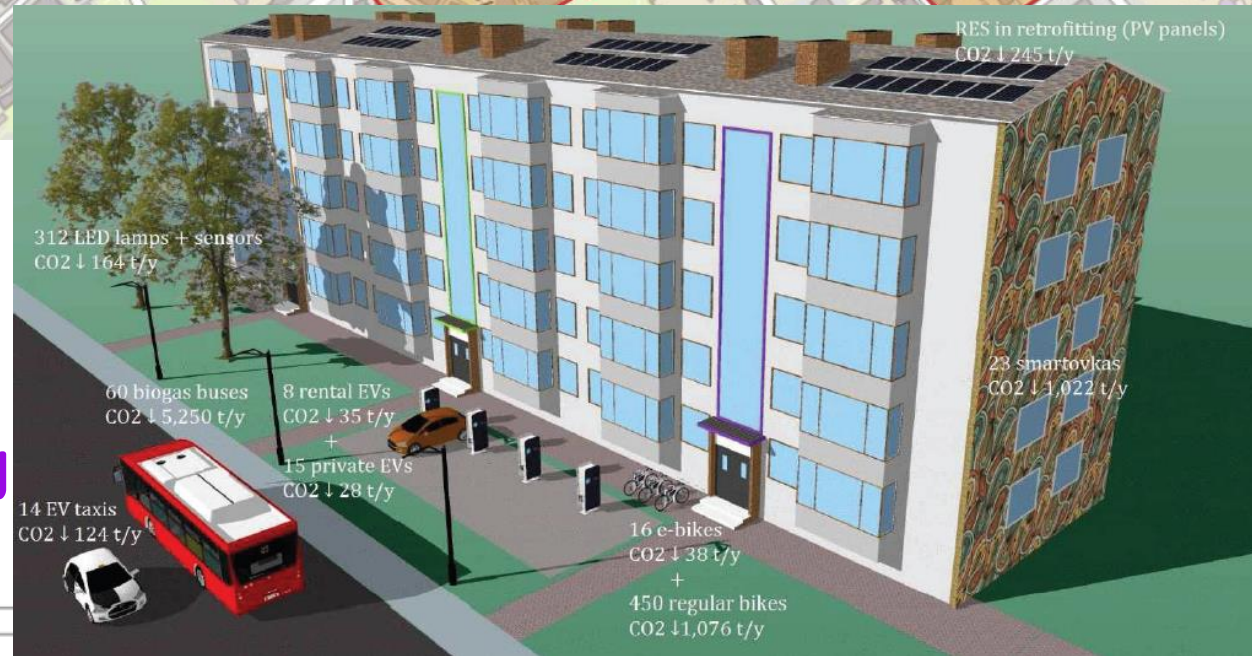


# AGA EESTIS?

Pilootala vanuse ja soo järgi



Tartu SmartEnCity projekti ala  
900 korterit ning 3470 elanikku





**AITÄH**

