

SOFTACADEMY – NAABRUSKONDLIK RENOVEERIMINE, KUIDAS JÕUDA IDEEST TULEMUSENI

EESTI KORTERIÜHISTUTE XXVII FOORUM

Korteriühistute renoveerimisvõimekus ja selle mõjutajad

Kadri Auväart

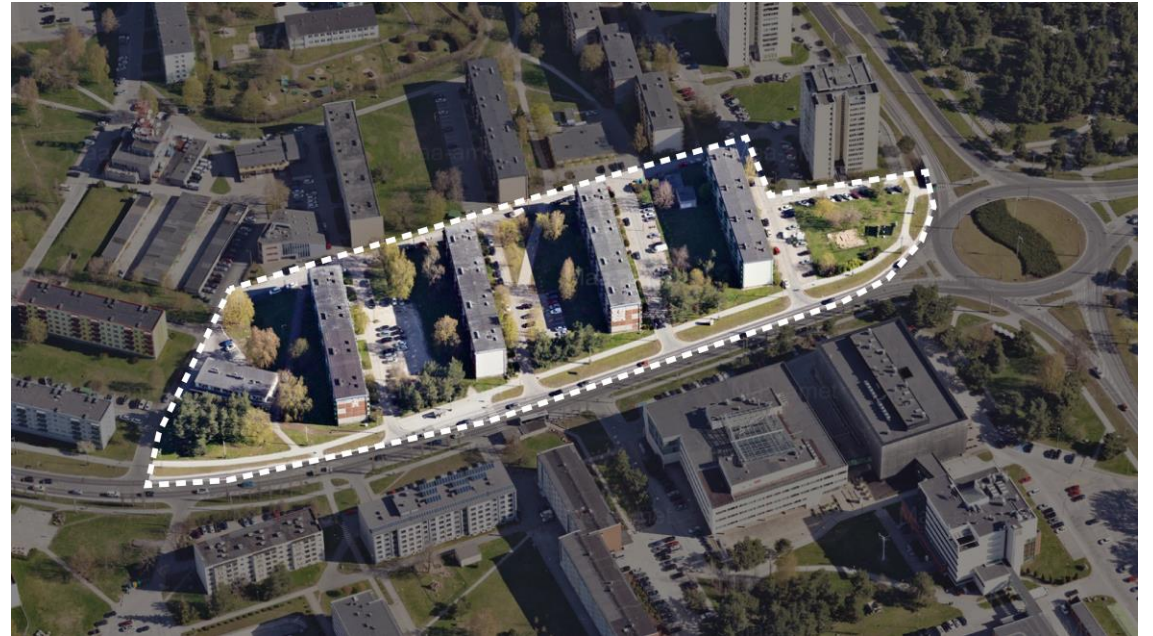
SOFTAcademy projektijuht

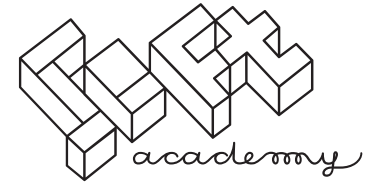
Tallinna Strateegiakeskus

EUROPEAN
U R B A N
INITIATIVE

PROJEKTIST

- Partnerid: Tallinna linn (Tallinna Strateegiakeskus), TalTech, MTÜ Elav Tänav, Mab Verte, EKÜL, YOKO Oma, Projekti pilootala korteriühistud
- Transfer partnerid: Lahti, Warsaw, Griško
- Tegevuste elluviimise periood: 01.03.2024 - 01.08.2027





Eesmärk: renoveerimislainele hoo andmine naabruskondliku renoveerimise ja innovatiivsete rohe- ja tehniliste lahenduste demonstreerimise kaudu

Projekti tegevused:

- Nelja kortermaja ja nende vahelise hooviala renoveerimine naabruskonnapõhiselt (projekti pilootala)
- Kaasamismudel
- NEB kriteeriumid
- Renoveerimise tööriist (ReSTO) ja standardsete moodullahenduste kataloog
- Kaasamismudeli testimine ja täiendamine projekti replikatsioonialal + hooviala ümber disainimine projekti osana
- Koolitused, fookusega naabruskondlikul renoveerimisel.
- Muutuste käsiraamat
- Tallinna renoveerimiskiirendi – läbimõeldud teenuspakett, mille eesmärk on toetada renoveerijat ja tekitada renoveerimise laine

MIKS NAABRUSKONDLIK RENOVEERIMINE

- Strateegiline eesmärk - kliimaneutraalsus 2050
- 42,2% Tallinna hoonefondist pärineb aastatest 1640 – 1999, so 10 243 elamut. Ca 4000 – 5000 maja vajab lähiaastatelrenoveerimist.
- Tänapäevase lähenemisega ei saavuta vajalikku renoveerimise kiirenemist
- Hüpoteesid, miks renoveerida naabruskondlikult:
 - Aitab kiirendada renoveerimist, tekitada renoveerimise lainet
 - Toob kulud maja kohta alla
 - KÜ poolt rohkem kaasa mõtlejaid, aktiivseid inimesi kellega mõtteid ja kogemusi vahetada
 - Toob turule suuremaid ehitusfirmasid ja seeläbi on lihtsam leida ehitajaid
 - Kogukondade koostöö parandamine



PILOOTALA MAJADE RENOVEERIMISE LAHENDUSED

- A-energiaklass, 2 maja liftid (Akadeemia tee 4 ja 22), 1 maja suuremaid aknad (Akadeemia tee 4), 3 maja katust tõstetakse, erineva pikkuse ja laiusega klaasitud rõdud).
- Täpsemad lahendused selguvad projekteerimis- ja ehitushankes. Eskiislahendused esitatakse kooskõlastamiseks Tallinna Linnaplaneerimise Ametile.



KOGUKONDADE KAASAMISMUDELI VALIDEERIMINE

- Kaasamisemudel (hoovid + hooviala)
- Koolitused naabruskondliku renoveerimise edendamiseks
- Projekti toetus ühele naabruskonnale (vähemalt kaks maja) hooviala ümber disainimiseks ja lahenduse ellu viimiseks

PALUME HUVIST NAABRUSKONDLIKU RENOVEERIMISE VASTU ANDA TEADA
EKÜL-ile:
koolitus@ekyl.ee



AITÄH!

Kadri Auväärt

Tallinna Strateegiakeskus

SOFTacademy projektijuht

kadri.auvaart@tallinnlv.ee

Tel. 53015222